

Gemeenteraad van Hengelo
Postbus 18
7550AA Hengelo

Gemeente Hengelo

Postbus 18
7550 AA Hengelo

Onderwerp	Zaaknummer	Uw kenmerk	Datum
Visie Routenetwerken Twente	3480308		20 september 2022

Geachte heer/mevrouw,

Toeristische routes (wandel- en fietspaden) zijn van groot belang voor de Twentse economie (toerisme), het welzijn (beleving) en de gezondheid van onze inwoners. Het Recreatieschap Twente is verantwoordelijk voor het beheer, onderhoud en de exploitatie van de toeristische routes, de zgn. routenetwerken. Er is de afgelopen jaren door flinke uitbreiding van de routenetwerken een hiaat ontstaan tussen de basistaken en de financiële situatie van het Recreatieschap Twente.

Met de vorige gemeenteraad is hierover reeds gesproken in de politieke markt over spoorfietsen en Routenetwerken. Door de transitie van de Regio Twente in de afgelopen drie jaar is de visie op routenetwerken en de financiële gevolgen echter on hold gezet. Inmiddels ligt er in opdracht van het Recreatieschap Twente een concept visie routenetwerken Twente ("Toekomstbestendig de juiste route op!"). Deze concept visie is als bijlage aan deze brief toegevoegd.

Afgelopen 6 juli is de concept visie behandeld tijdens de bestuursvergadering Recreatieschap Twente. De visie lag toen opiniërend voor. De visie zal tijdens de bestuursvergadering van 7 december worden vastgesteld, waarbij ook de financiële gevolgen voor de uitvoering zullen worden opgenomen.

Aangezien de verwachting is dat de visie leidt tot structurele lastenverhoging bij de individuele gemeenten en daarmee een wijziging van de begroting moet plaatsvinden, stellen wij voor om uw gemeenteraad vooraf actief mee te nemen in de besluitvorming van de visie Routenetwerken Twente en de financiële gevolgen.

Visie Route Netwerken Twente 2022

Om inzicht te kunnen geven in de ambities en het takenpakket van het Recreatieschap Twente en daarbij ook een keuze voor de toekomst te maken, is in de bijgevoegde concept visie een aantal scenario's beschreven. Hierbij zijn per scenario de financiële gevolgen per gemeente in beeld gebracht.

Scenario 1: Toekomstbestendig
Scenario 2: Op orde
Scenario 3: Begrensd

Scenario 1 is het meest ambitieuze scenario en is gericht op kwalitatief en kwantitatief beheer en onderhoud van de bestaande routes, areaal uitbreiding (specifiek voor Hengelo ligt nog aantal recreatieve routes op de plank), verbeteren bestaande routes bijv. door maaien, bruggetjes etc, innoveren samen met ketenpartners (o.a. Hengelo Promotie), vrijwilligers en buurtschappen (o.a.

Vermeld altijd het zaaknummer als u contact opneemt met de gemeente.

Bezoekadres
Burgemeester van der
Dussenplein 1

E-mailadres
gemeente@hengelo.nl
Telefoonnummer
14-074

Bladnummer

2

Zaaknummer Uw kenmerk

3480308

Oele en Beckum). Dit scenario leidt tot een gemiddelde jaarlijkse structurele kostenuitzetting van €58.000,-.

Scenario 2 gaat ervan uit dat de huidige basis op orde is. De nadruk ligt op beheren en beheersen en minder op ontwikkeling/ verbetering en samenwerking met ketenpartners/ vrijwilligers. Om de huidige basis op orde te brengen is een structurele uitzetting van jaarlijkse kosten voorzien voor Hengelo van ca. €26.000,-.

Scenario 3 betekent dat we in Twente en dus ook in Hengelo inboeten op de kwaliteit (minder inzet op beheer en onderhoud) en de kwantiteit (bestaande routes schrappen). In dit scenario blijft het huidige kostenniveau gehandhaafd.

Voorkeursscenario

In de vastgestelde omgevingsvisie Buitengebied en in de ontwerp omgevingsvisie Binnenstad en Hart van Zuid is zowel in visie/ ambitie als in het uitvoeringsprogramma aandacht voor het versterken/ verbeteren van fiets- en wandelnetwerken zowel vanuit het oogpunt van toerisme als vanuit beleving, welzijn, gezondheid. Scenario 1 sluit daarom het beste aan op de gemeentelijke beleidsdoelen.

Besluitvorming en uitvoering

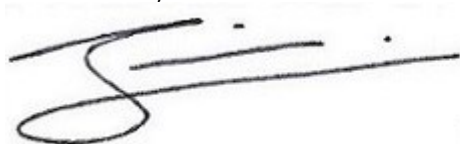
De concept visie routenetwerken Twente zal na (eventuele) informatieve rondes bij gemeenteraden aangepast worden, waarbij het gekozen scenario als 'uitvoering' zal worden geïntegreerd. De andere twee scenario's zullen niet in de besluitvorming worden meegenomen.

Afhankelijk van het scenario zal een begrotingswijziging worden voorbereid voor de besluitvorming over de gemeentelijke begroting 2024. De uitvoering van de routenetwerken (investeringen in onderhoud, beheer en uitbreiding van routes) kan dan in 2024 starten.

Politieke markt

Het voorstel is om uw raad in een beeldvormende politieke markt nader te informeren over de bijgevoegde visie en de financiële gevolgen voor de gemeentelijke begroting. Het Recreatieschap Twente is bereid om in een presentatie de scenario's en de impact voor de Hengelose routes toe te lichten.

Met vriendelijke groet,
Burgemeester en wethouders van Hengelo,
de secretaris, de burgemeester,



De heer J. Eshuis



De heer S.W.J.G Schelberg

Bijlagen: 1

Vermeld altijd het zaaknummer als u contact opneemt met de gemeente.

Bezoekadres

Burgemeester van der
Dussenplein 1

E-mailadres

gemeente@hengelo.nl

Telefoonnummer

14-074

routenetwerken

twente



Twente



CONCEPT

*Toekomstbestendig
de juiste route op!*

Versie 2.5, juni 2022

*Beleef de buitengewone routenetwerken van **Twente***

Versie 2.5, juni 2022

Contact

Han van den Heuvel
Sr. Beleidsadviseur Vrijtijdseconomie
Regisseur Routenetwerken Twente
Recreatieschap Twente

M 06 50 434 212
E han@routenetwerkentwente.nl

Postbus 1400
7500 BK Enschede

Vormgeving

diezit, te Deventer
www.diezit.nl

© juni 2022. Dit document is met de grootste zorg samengesteld. Wijzigingen of aanpassingen van de informatie in dit document zijn altijd voorbehouden. Aan dit document kunnen geen rechten worden ontleend.



BENNO BRAND — wethouder gemeente Dinkelland

“Zonder een optimale samenwerking en een goed routenetwerk zou het toerisme in Twente niet zo floreren”

Introductie

Twente (en omstreken) is een zeer divers gebied, waarin de schoonheid van omgeving, meanderende structuren en verstedelijking elkaar continu afwisselen. Om hier het optimale uit te halen, is het uitkijken van structuren voor beleving, economie en vitaliteit een vereiste.

Binnen Twente is de vrijetijdseconomie één van de meest belangrijke factoren en de daarmee samenhangende infrastructuur om alle bezoekers van het gebied te bedienen: dit zijn **de routenetwerken**.

Om deze routenetwerken goed uit te denken, de juiste sturing te geven en daarnaast te weten waarom iets wel of juist niet kan, hebben we een routebureau:

Routenetwerken Twente.

De routenetwerken van Twente zorgen ervoor dat onze bezoekers naar de mooie en verrassende plekken worden geleid. Door zorgvuldig hiermee om te gaan, wordt de beleefbaarheid voor bewoner en bezoeker van ons gebied op hoog niveau ervaren en geeft het een groot impuls aan de vrijetijdseconomie. Daarnaast dragen de routenetwerken bij aan gezondheid, vitaliteit en het welzijn van onze inwoners.

Routenetwerken Twente weet als geen ander waar de mooiste plekken zijn, welke afspraken er zijn of worden gemaakt en waar vernieuwingen moeten plaatsvinden. Daarmee houdt je het gehele systeem aan routenetwerken dynamisch en toekomstbestendig.

Door de enorme groei van het aantal routestructuren, de stevige basispositie van de routenetwerken binnen de keten van vrijetijdseconomie en het alsmear stijgende gebruik van al deze routes is een groot hiaat ontstaan tussen het areaal en de organisatie. Met de huidige organisatie zakken we in rap tempo weg en met de huidige financiële middelen kan de basis nauwelijks op orde worden gehouden. Daarbij is er niet alleen een beheerfunctie, maar ook procesmatig is de vraag aan Routenetwerken Twente enorm gestegen.

Deze visie geeft een eerlijke doorkijk in de huidige organisatie en routenetwerken met daarbij een duidelijke onderbouwing welke keuzes er gemaakt moeten worden. Om de basisvoorzieningen aan routenetwerken te blijven onderhouden, te beheersen en toekomstbestendig te ontwikkelen is een gezamenlijk besluit nodig. Dit besluit is een keuze voor het beste scenario welke het beste past bij de (te behalen) doelen in de vrijetijdseconomie en vitaliteit. Let wel dat we het hier hebben over dé basis voor onze top-economie in Twente!

In de volgende hoofdstukken zijn alle facetten van Routenetwerken Twente beschreven. Met de opsomming van taken en voorwaarden wordt direct een beeld gegeven waaraan de organisatie zal (moeten) werken. De daadwerkelijke keuze welke kant de Routenetwerken Twente op zal moeten bewegen, worden weergegeven in de drie beschreven scenario's. Als bijlage is grafisch het nieuwe werkmodel toegevoegd welke gaat starten met de vaststelling van de visie en de keuze van een scenario.



MAC REIJERS — directeur Reijers Kaartproducties
 “Gebruiksvriendelijkheid en innovatie staat voor al het kaartmateriaal voorop! Actuele informatie, helder in gebruik van lijnen, tekst en kleuren en juiste detaillering en uitvoering.”

Voorstelling

De huidige organisatie is klein, zeer flexibel, multidisciplinair en verbindend. De organisatie bestaat uit een team van drie vaste medewerkers, aangevuld met specialistische inhuur (zolang er projecten zijn) en een vaste groep van netwerk-vrijwilligers. Daarnaast is Routenetwerken Twente een vrijwilligersorganisatie met meer dan 300 fanatieke vrijwilligers, die elk hun steentje bijdragen.

De vaste medewerkers vormen een stabiele basis, zorgen voor achtervang en de kwetsbaarheid is deels opgelost. Inhuur van vooral specialistische technische medewerkers, een databeheerder en medewerker creatie is zeer fluctuerend en zorgt voor remming in processen. Hierin is de kwetsbaarheid qua inzet en voortgang erg groot.

Tussen 2011 en 2019 zijn de routenetwerken van Twente verdriedubbeld. Deze toegevoegde routestructuren hebben een scala aan extra taken met zich meegebracht. Zowel de organisatie als de financiële middelen zijn daarin niet meegegroeid. Onderstaand de huidige situatie van de organisatie.

2011	2022		
2	5	routenetwerken	+ 150%
4.000	11.000	km routes	+ 175%
16	156	ontvangstlocaties	+ 875%
524	1.300	panelen	+ 148%
120.000	540.000	borden	+ 350%
5	14	roudekaarten	+ 180%
2	5	medewerkers	+ 150%
0	300	vrijwilligers	+ 30.000%

Figuur 1 — Groei Routenetwerken Twente, 2011-2022

De organisatie vormt niet alleen een basis welke op orde moet zijn; juist de werkvorm van Routenetwerken Twente is uniek en zal meer en meer vruchten gaan afwerpen voor de te stellen hoofddoelen.

Routenetwerken Twente voert het participatiemodel; we zijn een regisseur, een motivator, een verbinder en uiterst multidisciplinair inzetbaar.

In 2017 zijn we een samenwerking aangegaan met twee andere routebureaus in Overijssel en met Landschap Overijssel. Geen samenvoeging, maar met de intentie om vanuit de kracht van elke regio en elke discipline goedlopende routenetwerken te creëren via de hoofddoelen. Daarnaast kunnen we een centrale rol innemen om andere projecten en vraagstukken goed te kunnen bedienen en te kunnen integreren in de bestaande systemen. Hierdoor ontstaat er op de scheiding van bestuurlijke regio's een doorlopend systeem, waarbij de gast hetzelfde kan ervaren.

SAMENWERKING

- ▶ Lokale, regionale en provinciale overheden;
- ▶ Toeristische organisaties;
- ▶ Natuurbeherende organisaties en landgoederen;
- ▶ Waterschappen;
- ▶ Buurregio's en de Euregio;
- ▶ Sportieve en maatschappelijke organisaties;
- ▶ Dorps-, buurtschaps- en wijkraden.

● Routenetwerken Twente bestaat uit

Overheidsvorm met structurele financiën via regionale samenwerking

5 PERMANENTE MEDEWERKES* **+** SPECIALISTISCHE INHUUR **+** VASTE NETWERK-VRIJWILLIGERS **+** **300** FANATIEKE VRIJWILLIGERS

*WAARVAN 3,9 FTE uitvoering via eigen buitendienst (overig via projectmatige detachering)

STANDPLAATS IN:
Oldenzaal

+ GEDEELTELIJKE KANTOORFUNCTIE



+ WERKPLAATS EN OPSLAG

+ EIGEN MATERIEEL

+ EIGEN VOERTUIGEN

+ BACKOFFICE

40.000.000

mensen per jaar maken gebruik van de routenetwerken in Twente

WORDT VERNIEUWD

85%

van deze gebruikers komt uit eigen provincie



T/M HET JAAR
2022

Themapanelen
281 panelen

156 locaties
Toeristische Informatie- en Overstappunten (Ontvangstlocaties)
156 panelen

11.000 km

82.000 routekaarten
540.000 bordjes
1.300 panelen

€403.000,-
budget



400 km
Autonetwerk Twente
1500 verkochte routefolders*
x bordjes
(in ontwikkeling: 50 panelen)

1.000 km
Mountainbikenetwerk Twente
500 verkochte routekaarten*
x bordjes
102 panelen

1.500 km
Paardrijnetwerk Twente
5250 verkochte routekaarten*
x bordjes
37 panelen



5.500 km
Wandelnetwerk Twente
29.440 verkochte routekaarten*
x bordjes
246 panelen



Momenteel zijn er ongeveer

3.865 MELDINGEN PER JAAR

+1.100 via bezoekers
+150 via samenwerkende organisaties
+2615 via vrijwilligers

1.611 UUR AAN BEHANDELTijd

2.500 km
Fietsnetwerk Twente
29.500 verkochte routekaarten *tussen 2017 - 2019
x bordjes
434 panelen



ROY DE WITTE — *gedeputeerde Provincie Overijssel*

“Onderzoek wijst uit dat 85% van de bezoekers uit eigen regio en aanpalende regio's komt en de overige 15% uit toeristen bestaat. Dit maakt dat een ombuiging in de filosofie van routenetwerken nodig is... we hebben het dus vooral over onze eigen inwoners!”

Hoofddoelen – 3 x G

Routenetwerken Twente handelt volgens drie gestelde hoofddoelen:

- Geld** – stimuleren van de vrijetijdseconomie;
- Gevoel** – vergroten van beleving;
- Gezondheid** – motivatie in beweging.

Deze drie hoofddoelen (3xG) worden continue toegepast op de vraag naar doorontwikkeling, integratie van nieuwe (externe) projecten en het beheren en beheersen van de bestaande routenetwerken.

Routenetwerken Twente heeft als doel om de ultieme beleving naar boven te halen, de economie te stimuleren, mensen terug te laten komen en ze bovenal fitter en gezonder te laten worden.

Door het toepassen van deze hoofddoelen worden ook de rollen / taken van Routenetwerken Twente duidelijk. Niet alleen het beheren en beheersen van bestaande routenetwerken is noodzakelijk. Ook het voeren van accountmanagerschap voor structurele routenetwerken is belangrijk. Daarnaast zijn we de motivator in lokale, regionale, provinciale en zelfs internationale projecten, partner in advies als het gaat om de doelgroepen en stimuleren wij de vrijetijdseconomie en vitaliteit.

De groeiende vraag naar verbeterde vitaliteit bij mensen, integratie van cultuurhistorie, beleefbaarheid van dorp en platteland, het stevig koppelen van stad en platteland en het stimuleren van bedrijven in de vrijetijdseconomie zijn

voorbeelden van het continue proces van Routenetwerken Twente. Het inspelen hierop geeft duidelijk aan dat er professionaliseringsslag gemaakt moet worden binnen de organisatie.

Noem ons naast 'beheerder' de 'regisseur' voor alles betreffende deze basisinfrastructuur en de bijbehorende hoofddoelen. Lees dit als de 'spin-in-het-web' voor de gehele keten rondom de basisinfrastructuur. Borging van de kwaliteit en continuïteit en zorgdragen voor adequaat onderhoud, fysieke en digitale ontsluiting en monitoring stelt een duidelijke opdracht vast waaraan Routenetwerken Twente moet gaan voldoen.

Binnen de visie wordt de volgende missie gebruikt: Kwalitatief uitstekende routenetwerken leiden gebruikers naar de mooiste en verrassende plekken in Twente. De zorgvuldig onderhouden netwerken maken de woonomgeving aantrekkelijk en beleefbaar voor bewoners en bezoekers en stellen het bedrijfsleven in staat economische waarde te creëren. Dat doen we samen met de mensen uit de steden en dorpen van onze regio. Daarmee dragen onze netwerken bij aan de gezondheid, vitaliteit, mobiliteit en welzijn van de mensen in Twente. We maken het mogelijk een leven lang in de buitenlucht te bewegen.

KERTAKEN

Voor Routenetwerken Twente kunnen de volgende kerntaken worden gekoppeld aan de bovenstaande (3xG) werkwijze:

- ▶ Beheer en onderhoud;
- ▶ Vernieuwing en reconstructie;
- ▶ Relatiebeheer en accountmanagement;
- ▶ Advisering en innovatie;
- ▶ Online en offline;
- ▶ Meldingen en mailings;
- ▶ Participatie en samenwerking.



PROF. GERT-JAN HOSPERS — *Bestuurder Stichting Stad en Regio*
“De vrijetijdseconomie vraagt om een regionale blik; zeker met de opmars van de e-bike kijken recreanten en toeristen verder dan een stad of dorp en oriënteren ze zich op de streek.”

Filosofie

Dat routenetwerken ‘zomaar’ worden aangelegd zal verleden tijd zijn. Het ontwerpen van elke route in Twente zal gebaseerd zijn op een duidelijke filosofie. Elk routenetwerk is een belevenisnetwerk en zal als model zo ingericht moeten zijn dat het eerste hoofddoel - vrijetijdseconomie stimuleren (geld) - tot zijn recht komt. Ook zal goed gekeken moeten worden hoe we vitaliteit (gezondheid) diep kunnen verankeren in de routestructuren.

Routenetwerken Twente laat elk traject, elk knooppunt, elke plek van informatie, ieder dorp en iedere stad een plek zijn voor het ervaren van buitengewone belevenissen. Dit stimuleren wij door het doorvoeren van de filosofie van het ‘belevenisnetwerk’.

MODELVOORWAARDEN

Het model van routenetwerken zal structureel omgevormd en blijvend doorgevoerd moeten worden. Hierbij hangen we een aantal modelvoorwaarden aan:

- ▶ Routegeleiding meanderend langs belevingsobjecten;
- ▶ Systematiek omgevormd naar spinnenwebmodel met integratie van stad en dorp;
- ▶ Bijzondere structuren integreren als identiteitsdragers van het gebied;
- ▶ Subregionale thema’s als toevoeging op de basisinfrastructuur;
- ▶ Ruggengraatprincipe geïntegreerd met bovenregionale thema’s;
- ▶ Universele herkenbaarheid in alle fysieke, offline en online uitingen;
- ▶ Toepassen van ‘grote’ informatiepunten tussen de verschillende routenetwerken.

Niet alleen de beleefbare objecten langs een route zijn daarin bepalend. Ook het slingerende karakter van onze paden en wegen, de hoge kwaliteit van de ondergrond (padonderhoud) en het uitdagende karakter van al onze informatiedragers zullen de gebruikers aangenaam moeten verrassen.

Om deze filosofie door te voeren, zal de nadruk moeten liggen op kwaliteitsverhoging en het doorvoeren van een duidelijke strategie. We passen daarin ook twee systeemvarianten toe: ruggengraatprincipe (thematische richting) en spinnenwebmodel (sturende richting).

Routenetwerken Twente biedt een belevenisnetwerk met geïntegreerde thema’s, waarbij het een grote stimulans zal zijn voor economie en vitaliteit. Het geeft een duurzame wending aan het gebruik van recreatieve en toeristische routestructuren.

Zorgeloos en prikkelend zullen de routenetwerken moeten zijn, waarbij medewerking van alle overheden vereist is om dit haalbaar te maken. Niet alleen door middel van financiën, maar juist door het toepassen van verplichtingen binnen beleid en subsidies.

In het kader van de bovenstaande filosofie is in Twente een pilot uitgevoerd. Deze pilot heeft onder de naam Kwaliteitsimpuls Routenetwerken (KIR) een totale wijziging gebracht in het systeem van het al bekende knooppuntfietsen en netwerk wandelen.

● Werkmodel

Voor Routenetwerken Twente zal een bijzonder werkmodel worden doorgevoerd. Een model dat we kunnen gebruiken voor interne sturing en externe motivatie. Aan de hand van kernwaarden en gevoelswaarden (vaardigheden) zullen drie pijlers vastgesteld worden.

PIJLERS

+ **BEELD** OMGEVING BEHOEFTE WETGEVING
 TOEKOMST TECHNOLOGIE SOCIAAL
 GEVOEL VERHOUDINGEN

+ **POSITIE** DOELGROEP GEGEVENS RUST
 WAARDE INTENTIES REINHEID
 BEREIKBAAR AMBITIE REGELMAAT

+ **SUCCES** KWALITEITSNORM USP INNOVATIE
 DROOM DUURZAAMHEID BINDING
 ONDERSCHIEDING CLASSIFICATIE

GEVOELSWAARDE

Routenetwerken Twente is...

+ **INLEVEND**

INTUÏTIEF
 ONTMOETEND
 REGISSEREND
 ACTUEEL

KADERLOOS
 ACCEPTATIEVAARDIG
 BEGRIJPELIJK
 EENVOUDIG

+ **INTEGER**

BEWUST
 EERLIJK
 GELOOFWAARDIG

BEKNOPT
 BETROKKEN
 VERBONDEN

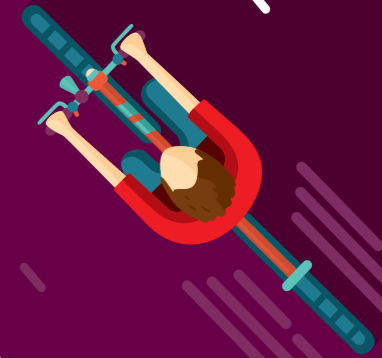
REALISTISCH
 AANDACHTIG
 OPEN
 POSITIEF
 PARTICIPEREND

+ **ORIGINEEL**

UITDAGEND
 ONDERSCHIEDEND
 CREATIEF

STRATEGISCH
 CONCURREEREND
 REBELS

INSPIREREND
 AMBITIEUS
 HUMORISTISCH



Samenwerking – 4 x 0

Bundeling van krachten is belangrijker dan het op eigen kracht voortduwen. Deze samenwerking zal vanuit een vierluik moeten komen:

Overheid – beleid en uitvoering;

Organisatie – participatie en kennis;

Ondernemer – externe commercie;

Onderwijs – vaardigheden en begeleiding.

Hierin zal centraal moeten staan, dat de overheid de routenetwerken gaat zien als basisinfrastructuur en dit binnen al haar beleidsterreinen en uitvoeringsprojecten zal toepassen. Door versnippering zal de kracht afnemen en daarmee ook de positie ten opzichte van de vrijetijdseconomie en gerelateerde onderdelen. Uniformiteit is de rol die de overheden moeten doorvoeren. Dit geldt ook voor nieuwe projecten en vastgesteld beleid.

Routenetwerken Twente werkt vanuit het participatiemodel: Organisaties en individuele vrijwilligers helpen mee met bouwen en schouwen. De kracht die hieruit voortkomt, zal onze regio duidelijk onderscheiden van andere regio's in Nederland. Denk hierbij aan dorps- en buurtschapsraden, wielerverenigingen en natuurorganisaties.

Wanneer de routenetwerken goed op orde en beheersbaar zijn, zullen zij doorontwikkelingen niet in de weg staan. De hoge graad van professionalisering van de netwerken zal de ondernemers daadwerkelijk een basisinfrastructuur bieden, waarop verdere marketing en commercie ontwikkeld kunnen worden. Dit is geen taak van Routenetwerken Twente, maar wel een plicht om dit als fundament goed te borgen. Het is gewaagd om ondernemers rechtstreeks invloed te laten uitoefenen op de routenetwerken. Immers,

de basis van beleving, veiligheid en uniformiteit wordt gevormd los van commerciële belangen.

Promotie en marketing zijn taken voor Twente Marketing. Vandaar de intensieve samenwerking tussen beide organisaties. Deze samenwerking moet boven andere constructies staan, zoals het schakelen met provinciale marketing, lokale informatievoorzieningen (TTI's) en ondernemers.

Routenetwerken Twente omarmt de samenwerking, waarbij de onderlinge schakels sterk zijn, de druk gespreid wordt en krachten coöperatief gebundeld worden. Dit doel zal bereikt worden als allen er voor gaan.

In de samenwerking zit een grijs gebied met een overlap van taken. Routenetwerken Twente zal daarom de taken, die gekoppeld zijn aan de basisinfrastructuur en daarmee de basistaken, uitvoeren volgens het principe “schoenmaker blijf bij je leest”.

SUBTAKEN

Aan de kerntaken van Routenetwerken Twente zullen subtaken gekoppeld worden met betrekking tot de basisinfrastructuur:

- ▶ Advies en intensieve samenwerking in overheidsbeleid en -projecten;
- ▶ Meewerkende rol in participatietrajecten;
- ▶ Samenwerking met organisaties en ondernemers;
- ▶ Ontwikkelen en beheren van informatiepunten;
- ▶ Toepassen en uitgifte van multifunctionele kaartmaterialen;
- ▶ In- en output van routeportal en routeplanner;
- ▶ Promotionele taak overheden, organisaties en inwoners.

INE NIJVELD — boswachter Publiek Staatsbosbeheer

“[Quote]”



JOHAN MEENHUIS — vrijwilliger Specialist Fietsnetwerk Twente
“Fietsen, wandelen en recreëren in Twente is een belevenis vol verrassingen voor jong en oud”

Fysieke middelen

Hoofdonderdelen van de routenetwerken blijven de fysieke middelen: bebording, bewegwijzering, panelen, kaartmaterialen en digitale portal. Daarnaast ook de technische uitvoering, professioneel beheer en het toepassen van duurzame producten.

Om dit te bereiken is een uniform beeld gemaakt van alle fysieke middelen en uitingen van Routenetwerken Twente: Middelenhandboek Routenetwerken Twente. Dit is nog niet volledig, maar met gezamenlijke aanpak zal Routenetwerken Twente het hoogste niveau halen in uiting, uitvoering en beheer. Herkenbaarheid en bestendigheid zijn hierbij kernwoorden.

De technische uitvoering is nog niet vastgelegd en zal prioriteit moeten krijgen om het kwaliteitsniveau te kunnen bepalen. Hiermee kunnen we vaststellen wat het gewenste beeld in de buitenruimte zal moeten zijn, welke handelingen er uitgevoerd moeten worden en waarop afrekening en waardebeoordeling plaats kunnen vinden.

Routenetwerken Twente functioneert pas optimaal als andere overheden en organisaties uniformiteit en verankering erkennen, groeiinvesteringen niet uit de weg gaan en de organisatie een solide basis toebedelen.

Het gewenste beeld van de routenetwerken wordt eveneens bepaald door de wijze waarop financiële middelen en menskracht ingezet worden. Een solide basis bestaat uit een vaste organisatiestructuur, afgesproken kern- en subtaken en bijbehorende uitvoeringsregels.

Het kwaliteitsniveau zal tevens bepaald moeten worden door met de ogen van de gebruiker en bruikleengever te kijken. Denk hierbij aan zaken als schouw en maaien van paden, reparatie van overige voorzieningen en professionalisering in taken die vrijwilligers eigenlijk niet kunnen of mogen uitvoeren. Door dit op een structurele en professionele wijze te borgen, optimaliseren we het belevingsniveau van gebruikers en vergroten we de bereidheid in medewerking van grote partijen.

Zonder het direct over harde valuta te hebben, zullen een aantal zaken een structureel onderdeel moeten vormen om de financiële in- en output in balans te houden.

Toekomstbestendig werken betekent duurzaamheid in breedste zin. Denk hierbij aan flexibele bewegwijzering, uniforme toepassing van materialen om het aantal verschillende soorten materialen te verminderen. De folies zijn van duurzaam materiaal, kaarten van stonepaper en ook de wijze waarop wij paden en materialen onderhouden. Materieel moet afgestemd zijn op het natuurvriendelijk ontwikkelen en beheren.

UITVOERINGSREGELS

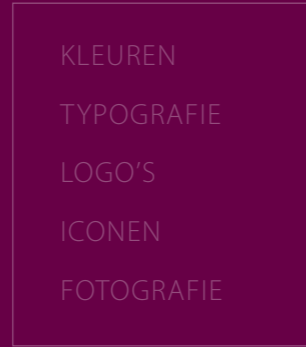
We houden in fysieke en digitale middelen en de bijbehorende taken ons vast aan een aantal uitvoeringsregels:

- ▶ Efficiëntie in bewegwijzering;
- ▶ Uniformiteit in middelen en uitvoering;
- ▶ Toekomstbestendig beheer (duurzaamheidsprincipe) in middelen en taken;
- ▶ Beheersbaarheid door innovatief, fysiek en digitaal beheer;
- ▶ Eenmalige invoer, meervoudig gebruik van alle middelen (online en offline);
- ▶ Multidisciplinaire inzet van menskracht;
- ▶ Slagkracht door inzet van vrijwilligers.

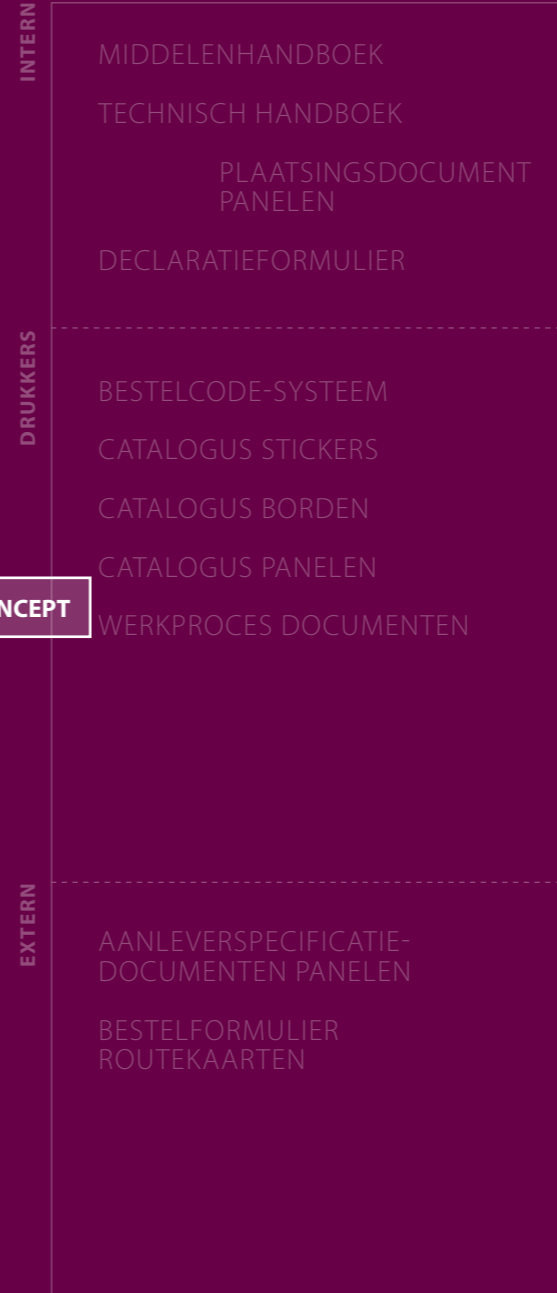
ONTWERP
STIJL



BASISELEMENTEN



HANDBOEKEN EN
PROCESMATIGE DOCUMENTEN



FRONTOFFICE
FYSIEKE MIDDELEN



BACKOFFICE
BEHEER



MIDOFFICE



CONCEPT

ONLINE MIDDELEN





QUIRINE TER HAAR — directeur Twente Marketing

“[Quote]”

Ontwikkeling

In de afgelopen jaren heeft Routenetwerken Twente een kwaliteitsimpuls (KIR) doorgevoerd. Een immens project om ten eerste grote knelpunten op te lossen en vervolgens te zoeken naar een ander model dat aansluit op de ‘nieuwe’ verwachtingen van bezoekers. Deze filosofie is breed uitgevoerd en ligt aan de basis van een totale verandering in de bestendigheid van de onderdelen van de verschillende routenetwerken.

De huidige routenetwerken zijn niet binnen de hele regio gelijkgetrokken. Deels ontbreekt nog de verankering in filosofie en zijn de stappen tot een waardige kwaliteitsimpuls niet volledig doorgevoerd. In het geheel missen we nog een integrale koppeling met het bedrijfsleven en wordt de waarde van de huidige routenetwerken niet optimaal benut. Dit zal gestimuleerd moeten worden en zal tevens een afronding moeten vormen van de weg die we zijn ingeslagen.

Dit vraagt om een vervolg, waarbij de focus gericht moet zijn op doorontwikkeling, duurzaamheid, innovatie en infrastructuur. Dit kan geschaard worden onder de noemer ‘toekomstbestendige routenetwerken’, waarbij de modelverandering en flexibiliteit speerpunten zijn.

Routenetwerken Twente zal de instandhouding en de daarbij behorende taken structureel voortzetten. Dit wordt zichtbaar in beheersbaarheid, doorontwikkeling, regisseurschap, adviseurschap en blijvende innovatie.

Daarbij komt steeds meer de vraag naar thematisering, waarbij de basisinfrastructuur leidend moet zijn en externe partners deze kunnen inzetten voor uitrol van thema’s. Hiervoor zal de inzet van het digitale back- mid- en frontoffice (routebeheer en routeportal) verder ontwikkeld moeten worden. Verder is de fysieke invulling voor thema’s ook van belang via informatiedragers op de routenetwerken.

De routenetwerken in Twente bestrijken een zeer groot gebied. Om dit te kunnen beheren is er behoefte aan een nieuwetijdse manier van regisseren. Hierbij is een vernieuwende wijze van aanpak doorvoeren, efficiëntie in elk middel bevorderen en het toewerken naar multidisciplinaire inzet van menskracht nodig. Innovatie is hierbij het middel om toe te werken naar toekomstbestendige routenetwerken en organisatie.

ONTWIKKELTAKEN

Gericht op eerder genoemde modelvoorwaarden en uitvoeringsregels kunnen ontwikkeltaken benoemd worden waarin richting wordt gegeven aan toekomstbestendige routenetwerken:

- ▶ Kwaliteitsnormen en classificatie bepalen en toepassen;
- ▶ Proeftuin starten voor duurzame vernieuwingen op infrastructuur en fysieke middelen;
- ▶ Innovatie onderzoeken in toepassingen voor efficiënt en flexibel beheer en melddesk;
- ▶ Doorontwikkelen van de huidige organisatie naar shared service center;
- ▶ Toekomstgerichte toepassingen ontwerpen voor beleving en thematisering;
- ▶ Centrale positie innemen voor overheden en coöperatieve samenwerking routebureaus;
- ▶ Sturende positie voor handhaving convenant, openbaarheid en afsluitingen.



JESSIECA GOOSSENS — Coördinator Routenetwerken Twente

“[Quote]”

Ambitie

Een duidelijke ambitie is er voor de Routenetwerken Twente zeker. Het omvattende woord van deze ambitie is ‘Kraamkamer’. Waar steeds meer orde in de routestructuren komt, zullen de doorontwikkeling, innovatie en kwaliteitsniveau belangrijke ontwikkelingen worden. Anders zijn dan de andere regio’s, maar wel praktisch, dynamisch en met beleving voorop.

De huidige routenetwerken zullen steeds doorontwikkeld moeten worden om de eigen inwoners en gasten te kunnen blijven bedienen. De transformatie moet overgaan naar belevenisnetwerken in combinatie met belevenisobjecten. Dit is een manier voor betere stimulering van de economie, verhogen van de belevingswaarde bij mensen en daarmee ook routenetwerken te ontwerpen voor een langere periode.

AMBITIES

Naast de multidisciplinaire inzet, efficiënte bedrijfsvoering en eenduidigheid op alle vlakken, zijn er ambities die we willen vaststellen:

- ▶ Kwalitatief en innovatief de beste basisinfrastructuur van Nederland;
- ▶ Professionele bezetting voor shared service beleids- en uitvoeringstaken;
- ▶ Participatiemodel volledig integreren in gehele bedrijfsvoering;
- ▶ Uniformiteit in alle fysieke middelen voor alle overheden en organisaties;
- ▶ Classificaties en kwaliteitsnormen volledig toepassen op de routenetwerken;
- ▶ Digitaal uitmuntende portal en innovatie op dit gebied;
- ▶ Centrale en sturende aanjager voor alles rondom routegebonden middelen.

Een ander belangrijk onderdeel is het classificeren van alle routenetwerken. Er zal een duidelijke sturing moeten komen op het enorme netwerk aan routes en paden en hierin de krenten-uit-de-pap te halen en deze in de etalage te laten zetten. Deze routestructuren zullen de lokkers moeten worden voor alle routegebonden zaken in ons gebied. Subliem niveau in beheer, doorontwikkeling en beleving. Daarmee vormen zij de kapstok voor de rest van alle routenetwerken.

Routenetwerken Twente zal met een inlevend beeld, een integere positie en een origineel gestuurd succes de visie uitdragen en uitvoeren in een toekomstbestendige organisatie.

De routenetwerken in Twente zullen de best beoordeelde en meest professionele in Nederland moeten zijn. Om dit te kunnen blijven waarborgen zullen de kwaliteitsnormen beschreven moeten worden. Samen met een middelenhandboek, technisch handboek, digitaal uitmuntend beheer en goede procesbeschrijvingen kan het gewenste kwaliteitsniveau behaald worden.

Een onderdeel van het gewenste kwaliteitsniveau, om de top in Nederland te kunnen zijn, is de vraag naar goed onderhouden ondergrond. Dit roept om een slimme manier omgaan met de harde infrastructuur, zoals padverharding, maaien, schouwen en onderhoud van kleine voorzieningen. Een post waar overal in Nederland niet mee gerekend wordt en dus direct invloed heeft op de kwaliteit.

Lees verder op de volgende pagina.

Routenetwerken Twente levert een waardevolle bijdrage aan de hoofddoelen door onderscheidende en kwalitatief hoogwaardig routenetwerken te ontwikkelen en professioneel te beheren. Door de routenetwerken stevig te verankeren in de gebiedsmarketing, zowel online als offline, en de routes fysiek toegankelijk te maken, draagt Routenetwerken Twente bij aan de kwaliteiten van deze regio, het economisch model, de regulering van bezoekersstromen en de aantrekkelijkheid van het gebied.

Routenetwerken Twente doet niet zomaar iets. Het zorgt voor een buitengewone belevenis, waarbij je elke keer verwondert over al het moois dat Twente je laat zien, voelen en ruiken.

Routenetwerken Twente wil en kan een bijdrage leveren aan deze maatschappelijke opgaves die zowel in eigen regio als daarbuiten een grote rol spelen. Hiermee spelen we in op de verschillende motieven van de doelgroepen om

buiten te recreëren en wordt het rendement van het routeaanbod vergroot.

Voor de routenetwerken betekent dit, dat zij door te investeren in een kwalitatief sterk netwerk en diversiteit aan structuren en startpunten kunnen bijdragen aan een gezonde leefomgeving voor eigen inwoners en toeristen. Daarnaast kunnen de structuren helpen om de bezoekersstromen te monitoren en bezoekers te verleiden om naar minder drukke gebieden te trekken. Dit voorkomt overbelasting van natuurgebieden en draagt bij aan de veiligheid van mens en dier.

Routes zijn geen doel op zich, maar dragen bij aan belangrijke maatschappelijke opgaves en verhogen de economische en recreatieve waarde van de regio. De komende periode zal daarom ook in het teken moeten staan van het behouden van onze kwaliteit, verhogen van de belevingswaarde, inspelen op innovaties, bereikbaarheid en veiligheid.



Figuur 2 — *Pijlers routenetwerken Overijssel, uit 'Kwaliteitsinvestering routenetwerken Overijssel', november 2021*

VOLGT

[Graphic wat levert het de regio op in cijfers.
Cijfers komen uit het nog lopende onderzoek 'MONITORING']



MICHAEL SIJBOM — Directeur-Bestuurder Landschap Overijssel
“Willen we de natuur beschermen, dan zullen we ruimte moeten bieden voor beleving. Want als je de pracht en uniekheid van natuur in levende lijve ervaart, leer je ook de waarde ervan kennen.”

Risico's

Niets is zo zuur om in een positief verhaal ook minder positieve kanten te belichten. Toch is het beschrijven van risico's nodig om een breder beeld te krijgen van het werk dat Routenetwerken Twente uitvoert. Want bij het beheren en beheersen van de bestaande routestructuren komt een andere wereld naar boven.

Zonder in allerlei details te verzanden, worden hier de grotere risico's benoemd. Daarbij zijn er twee risicogroepen te onderscheiden; de risico's welke sowieso gekoppeld zijn aan de routenetwerken, ongeacht de keuze van een scenario (werkgebonden risico's). Daarnaast de risicogroep welke gekoppeld is aan keuzes voor een bepaald scenario (scenariorisico's).

De werkgebonden risico's zijn te vatten in het beheersen van aansprakelijkheid, bijhouden van bruikleen en rechten, bijhouden van backoffice en efficiënte sturing op vrijwilligers. Uiteraard is de bestendigheid van de routenetwerken zelf ook een risico, waarbij wel gestuurd kan worden op een betere toekomstbestendigheid.

RISICOWAARDEN

De volgende risicowaarden zullen onderkend moeten worden en een speerpunt zijn voor professionele routenetwerken:

- ▶ Fysieke en digitale kwaliteit borgen;
- ▶ Uniformiteit en centrale positie vaststellen;
- ▶ Samenwerking en vrijwilligerssturing motiveren;
- ▶ Doorontwikkeling en verbeterprojecten stimuleren;
- ▶ Waardecreatie toepassen;
- ▶ Aansprakelijkheid en rechten beheersen;
- ▶ Toekomstbestendigheid toepassen.

De scenariorisico's liggen meer op organisatorisch en financieel vlak. Een keuze in een bepaald scenario zal direct gevolgen hebben op de kwaliteit, slagvaardigheid, doorontwikkeling en centrale positie. Daarbij zal dit eveneens effect hebben op de beleefbaarheid en stimulering in gezondheid.

Routenetwerken Twente viert de start van een project pas daadwerkelijk als de structurele middelen voor het beheer en doorontwikkeling geregeld zijn. Zonder structurele middelen zal het startschot een losse flodder zijn.

De afgelopen jaren heeft de doorontwikkeling van de routenetwerken volop de aandacht gehad. Binnen de doorontwikkeling is ruimte gemaakt voor het toepassen van grote en kleine projecten en het inbedden van de (bestaande) routestructuren. Vanaf vaststelling van de visie is een extra risico, wanneer niet voor dit scenario wordt gekozen, dat nieuwe projecten alleen doorgang kunnen vinden als aan alle financiële en organisatorische voorwaarden wordt voldaan. Dit gaat ten koste van de filosofie en samenwerking, waarbij de te behalen hoofddoelen (3xG) ook onder druk komen te staan.



Figuur 3 — De een kan niet zonder de ander



MARCEL JANSSEN — directeur & merkstrateeg diezit.
 “Alleen door vernieuwing blijf je relevant.
 Wie stil blijft staan raakt achterop”

Scenario's

In de voorgaande hoofdstukken is weergegeven wat Routenetwerken Twente is, welke groep zij bedient en welke invloed dit heeft op de vrijetijdseconomie, beleving en vitaliteit. Daarnaast is aangehaald dat Routenetwerken Twente in een periode van vijf jaar een enorme groei heeft doorgemaakt, dat het geprofessionaliseerd is en dat het de basisinfrastructuur is geworden van de vrijetijdseconomie.

In het hoofdstuk 'Intro' werd het volgende beschreven: *“Door de grote groei van het aantal routestructuren, de basispositie van de routenetwerken binnen de keten van vrijetijdseconomie en het stijgende gebruik van al deze routes is een hiaat ontstaan tussen het areaal en de organisatie. Met de huidige organisatie zakken we in rap tempo weg en met de huidige financiële middelen kan de basis beperkt op orde worden gehouden. Daarbij is er niet alleen een beheerfunctie, maar ook procesmatig is de vraag aan Routenetwerken Twente enorm gestegen.”*

Er zal dus een keuze gemaakt moeten worden welke kant het opgaat met Routenetwerken Twente, wat het beste aansluit bij de verwachting van de veertien Twentse gemeenten en de te behalen doelen in de vrijetijdseconomie en vitaliteit. De keuze heeft uiteraard invloed op de staat van deze basisvoorziening. Deze wordt beschreven in de volgende drie scenario's:

- Routenetwerken toekomstbestendig** – aangepaste financiering en ambitie en ontwikkeling als werkwijze;
- Routenetwerken op orde** – aangepaste financiering en instandhouding als werkwijze;
- Routenetwerken begrensd** – huidige financiering en aangepaste werkwijze.

In het hoofdstuk 'Risico's' werd het volgende beschreven: *“Een keuze in een bepaald scenario zal direct gevolgen hebben op de kwaliteit, slagvaardigheid, doorontwikkeling en centrale positie. Daarbij zal dit eveneens effect hebben op de beleefbaarheid en stimulering in gezondheid.”*

**Laat zien wat we roepen...
 laat ze roepen wat ze zien!**

AFWEGINGSKADER

Voer de afweging in scenario's is het volgende kader te gebruiken:

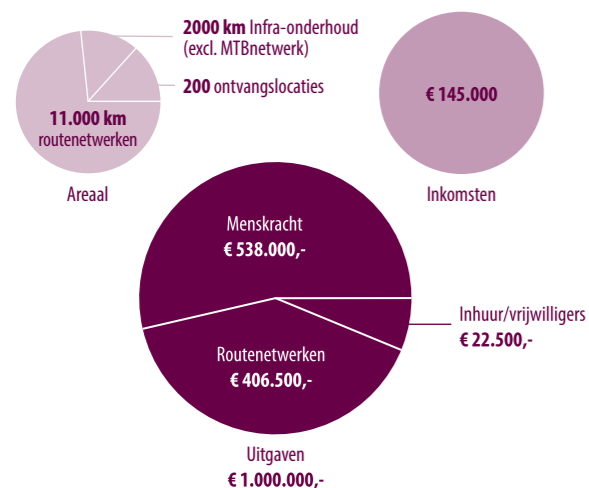
- ▶ Eenduidigheid in beheer, doorontwikkeling en aansturing;
- ▶ Leidende rol in uitvoering en doorontwikkeling van routestructuren;
- ▶ Flexibiliteit in het takenpakket en organisatie, zodat toekomstbestendigheid geborgd blijft;
- ▶ Maximaal ondersteunend aan de inhoudelijke opgaven van de hoofddoelen en de gekoppelde (ambtelijke) organisaties;
- ▶ Efficiënte bedrijfsvoering en slim organiseren van back-, mid- en frontofficetaken;
- ▶ Synergievoordelen in het multidisciplinair uitvoeren van taken;
- ▶ Herkenbaarheid, uniformiteit en externe zichtbaarheid.

Scenario Routenetwerken toekomstbestendig

Routenetwerken Twente is een gemeentelijk Shared Service Center voor alles rondom de basisinfrastructuur. Ze zal daarin ook de centrale functie moeten blijven houden. Daarom is het verankeren van de organisatie een must en zal een duidelijke profilering vastgesteld moeten worden.

Hoogwaardige routenetwerken vragen om continue aandacht en professionele aanpak. Naast dat er een passende organisatiestructuur zal doorgevoerd moeten worden, is het van groot belang dat de routenetwerken op orde en toekomstbestendig (oftewel 'blijvende ontwikkeling') zijn.

De routenetwerken zijn zeer dynamisch in een continue veranderende omgeving. Deze omgeving wordt steeds mondiger en veeleisender waarin ontwikkelingen elkaar razendsnel op-volgen. Toekomstbestendig is dus niet alleen de materialen en menskracht, maar ook stad- en landschapontwikkeling en de verandering van de samenleving. Hierbij hoort een stabiele organisatie met slagkracht.



Figuur 4 — Financiën scenario 'Routenetwerken toekomstbestendig'

KERN-, SUB-, ONTWIKKELTAKEN EN AMBITIES	ACTIES
Beheer en onderhoud (basisinfrastructuur / informatiedragers)	geheel
Vernieuwing en reconstructie (basisinfrastructuur / informatiedragers)	geheel
Doorontwikkeling en toekomstbestendigheid (basisinfrastructuur / informatiedragers)	geheel
Areaalgrootte en netwerkstabiliteit	handhaven
Padonderhoud en doorwaadbaarheid (constructie infrastructuur en kunstwerken)	geheel
Databeheer (Backoffice)	geheel
Thematisering (Midoffice)	basis
Routeportal en -planner (Frontoffice)	geheel
Vrijwilligersorganisatie en Shared Service Center	geheel
Technisch beheer en ontwikkeling	geheel
Relatiebeheer en accountmanagerschap	geheel
Advisering en innovatie	geheel
Kaartmaterialen en promotie (routegebonden)	geheel
Meldingen en mailings	geheel
Participatie en samenwerking	geheel
Classificatie en kwaliteitsnormen	geheel
Uniformiteit en identiteit	geheel

Routenetwerken Twente - organisatiestructuur 'toekomstbestendig'

Overheidsvorm met structurele financiën via regionale samenwerking

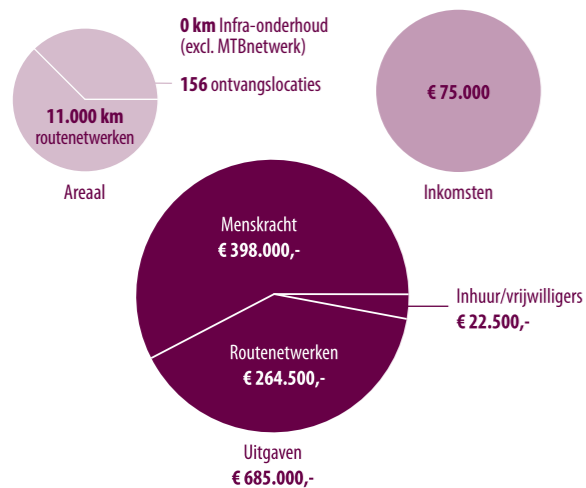


Scenario Routenetwerken op orde

Routenetwerken Twente is een gemeentelijk Shared Service Center voor alles rondom de basisinfrastructuur. Ze zal daarin ook de centrale functie moeten blijven houden. Daarom is het verankeren van de organisatie een must en zal een duidelijke profilering vastgesteld moeten worden.

Hoogwaardige routenetwerken vragen om continue aandacht en professionele aanpak. Naast dat er een passende organisatiestructuur doorgevoerd moeten worden, is het van groot belang dat de routenetwerken op orde zijn.

De routenetwerken moeten behouden blijven in een continue veranderende omgeving, waarbij de slagkracht begrensd is tot het beheren, beheersen en projectmatig veranderen van de basisinfrastructuur. Hierbij hoort een kleine dynamische organisatie met een beperkt aantal vrijwilligers.



Figuur 5 — Financiën scenario 'Routenetwerken op orde'

KERN-, SUB-, ONTWIKKELTAKEN EN AMBITIES	ACTIES
Beheer en onderhoud (basisinfrastructuur / informatiedragers)	geheel
Vernieuwing en reconstructie (basisinfrastructuur / informatiedragers)	geheel
Doorontwikkeling en toekomstbestendigheid (basisinfrastructuur / informatiedragers)	-
Areaalgrootte en netwerkstabiliteit	handhaven
Padonderhoud en doorwaadbaarheid (constructie infrastructuur en kunstwerken)	-
Databeheer (Backoffice)	geheel
Thematisering (Midoffice)	-
Routeportal en -planner (Frontoffice)	basis
Vrijwilligersorganisatie en Shared Service Center	beperkt
Technisch beheer en ontwikkeling	basis
Relatiebeheer en accountmanagerschap	beperkt
Advisering en innovatie	-
Kaartmaterialen en promotie (routegebonden)	basis
Meldingen en mailings	geheel
Participatie en samenwerking	beperkt
Classificatie en kwaliteitsnormen	-
Uniformiteit en identiteit	basis

Routenetwerken Twente - organisatiestructuur 'op orde'

Overheidsvorm met structurele financiën via regionale samenwerking

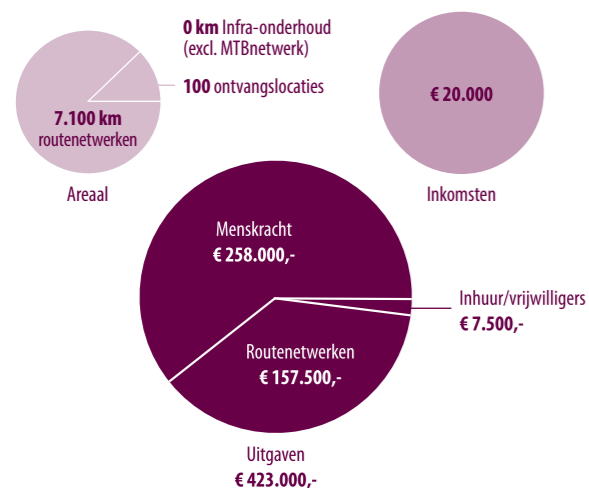


Scenario Routenetwerken begrensd

Routenetwerken Twente is een gemeentelijke organisatie voor beheer en onderhoud rondom de basisinfrastructuur. Ze zal daarin de centrale functie moeten blijven houden binnen de mogelijkheden van de gewenste organisatie.

De routenetwerken vragen om beheersmatige aandacht en professionele aanpak. Naast dat er een uitgekilde organisatiestructuur zal doorgevoerd moeten worden, is het van belang dat de routenetwerken enigszins stabiel blijven en waakzaam is op (te) snelle afbraak.

De routenetwerken blijven behouden in een continue veranderende omgeving, waarbij de slagkracht zeer beperkt blijft tot het beheren en beheersen van de basisinfrastructuur. Hierbij hoort een kleine organisatie met hooguit een enkele vrijwilliger en één coördinator per MTBroute.

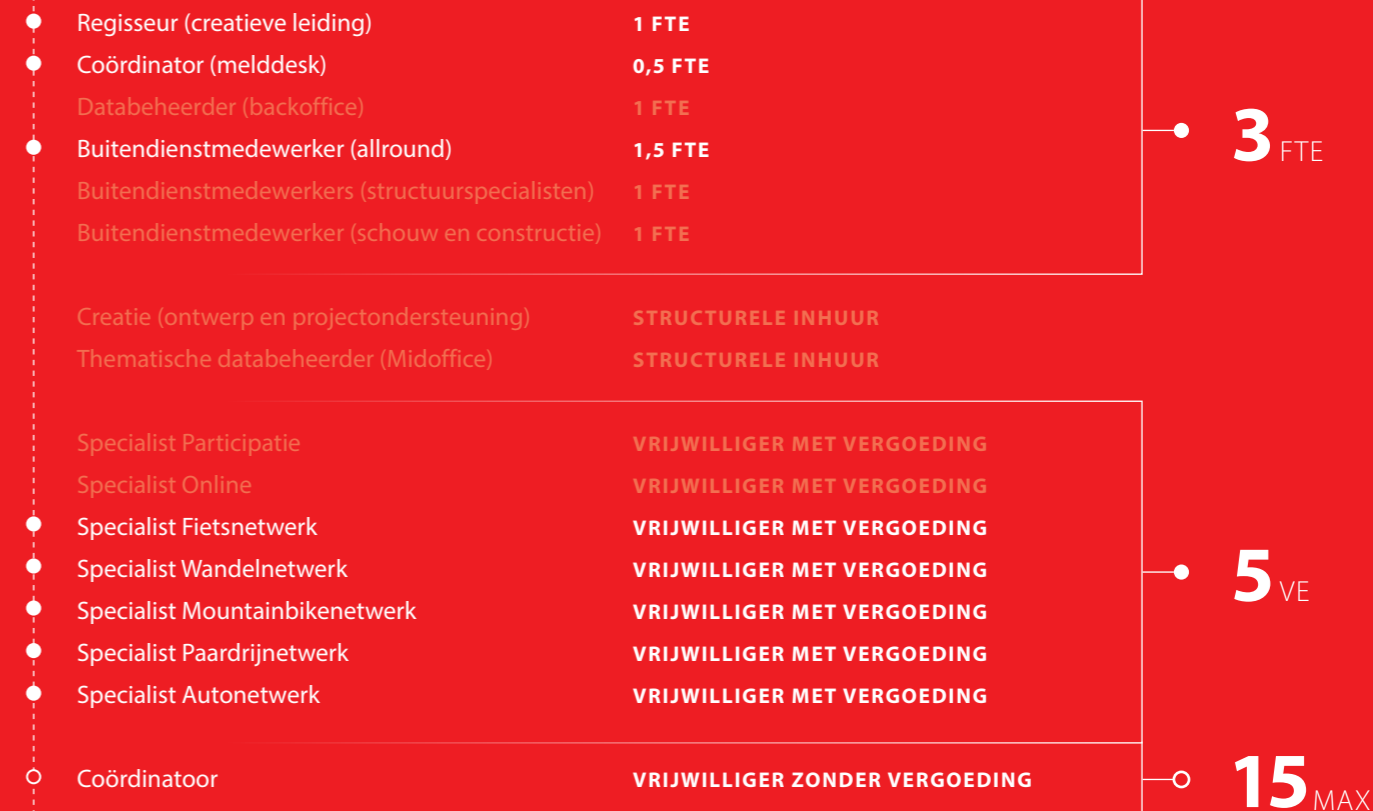


Figuur 6 — Financiën scenario 'Routenetwerken begrensd'

KERN-, SUB-, ONTWIKKELTAKEN EN AMBITIES	ACTIES
Beheer en onderhoud (basisinfrastructuur / informatiedragers)	geheel
Vernieuwing en reconstructie (basisinfrastructuur / informatiedragers)	beperkt
Doorontwikkeling en toekomstbestendigheid (basisinfrastructuur / informatiedragers)	-
Areaalgrootte en netwerkstabiliteit	afschalen
Padonderhoud en doorwaadbaarheid (constructie infrastructuur en kunstwerken)	-
Databeheer (Backoffice)	basis
Thematisering (Midoffice)	-
Routeportal en -planner (Frontoffice)	-
Vrijwilligersorganisatie en Shared Service Center	afschalen
Technisch beheer en ontwikkeling	-
Relatiebeheer en accountmanagerschap	beperkt
Advisering en innovatie	-
Kaartmaterialen en promotie (routegebonden)	-
Meldingen en mailings	geheel
Participatie en samenwerking	-
Classificatie en kwaliteitsnormen	-
Uniformiteit en identiteit	beperkt

Routenetwerken Twente - organisatiestructuur 'begrensd'

Overheidsvorm met structurele financiën via regionale samenwerking



Good goan!