



De Elsbeek is terug in Driene

Het project 'Elsbeek terug in Driene' in de gelijknamige wijk in Hengelo is voltooid! Door de wijk kronkelt een beek waar niet lang geleden nog een gazon lag. De strakke Swafertvijver is veranderd in een natuurlijke vijver met glooiende oevers en waterplanten. De beek stroomt als een blauw lint langs haar oorspronkelijke loop door Driene.



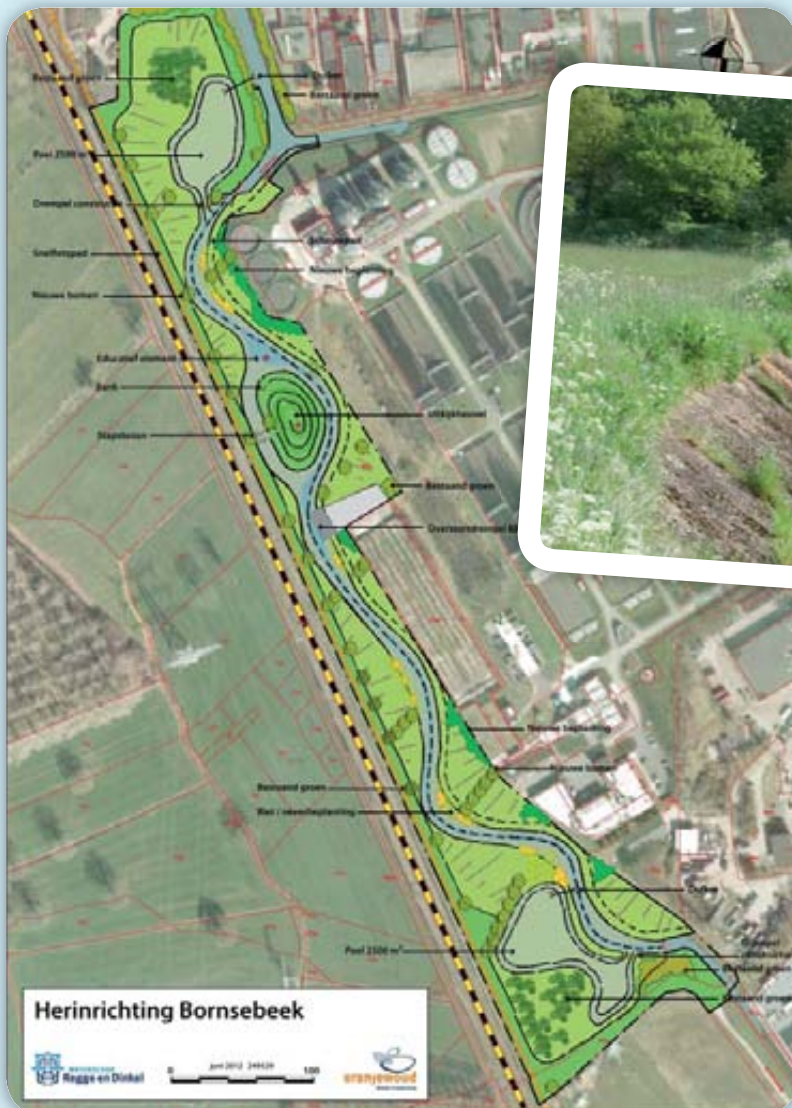
Lees verder op pagina 3

Waterberging Westermaat wordt verrassend visitekaartje

Tussen de spoorbaan en de Wegtersweg in Hengelo stroomt de Berflobeek, die verderop uitmondt in de Bornsebeek. De beek ligt wat verscholen achter de rioolwaterzuiveringsinstallatie. "Het terrein is 5 hectare groot. In de jaren '70 werd het ingericht als extra waterberging om in tijden van langdurige, of plotseling zeer hevige regenval, samen met andere water opvanggebieden, wateroverlast in Hengelo te voorkomen," zegt adviseur Robbert Blijleven van het waterschap. Binnenkort start het waterschap met de herinrichting van de waterberging tot een veilige en meer natuurvriendelijke omgeving.

Natuurvriendelijke omgeving

"De Berflobeek stroomt nu nog door een rechte, betonnen geul. Dit werd destijds gedaan om water snel weg te kunnen laten stromen en daarmee stank te voorkomen. Maar door de sterk verbeterde zuiveringstechnieken is dit overbodig geworden," vervolgt adviseur Robbert Blijleven van het waterschap. "Het beton langs het water is onaantrekkelijk om te zien en inmiddels weten we dat natuurlijke oevers met planten en dieren, helpen om de kwaliteit van het water verder te verbeteren. We verbreden de beek en laten deze wat meer slingeren door het glooiende landschap."



Als deze maatregelen genomen zijn is de waterberging een verrassend visitekaartje van de rioolwaterzuivering. Halverwege oktober start de aannemer met de werkzaamheden. Planning is dat voor eind 2012 het werk grotendeels klaar is.

Vervolg Elsbeek

Wandelroute

Langs de Elsbeek loopt een wandelroute met 'doe'-opdrachten. Op panelen is informatie te vinden over de historie van de beken in Hengelo, over het belang van schoon water en over hoe het waterschap de stad beschermt tegen wateroverlast. Op een speelse manier worden vragen gesteld over ons afvalwater, en wat we ermee doen. Iedereen die de wandelroute volgt komt te weten hoe het vroeger in Driene was, en waarom de Elsbeek ooit gedempt is.

Blotevoetenpad

In de Elsbeek, ter hoogte van de schoolpleinen in Driene, ligt nu een blotevoetenpad. Het pad bestaat uit heuveltjes, houten palen, grind, leem, keien en stapstenen in het water. Het idee is van Philip Gortemaker, die zich herinnert dat hij als kind bij de Elsbeek speelde. "Het was heerlijk om met soppende schoenen door het water te lopen en de natuur aan den lijve ondervinden." Ook dat kan nu weer.



Eindpresentaties Scholen voor Duurzaamheid



Elf presentaties, ongeveer dertig posters en vele filmpjes vol met tips om water te besparen. Dat hebben de leerlingen van het Bataafs Lyceum en het Montessori College Twente op het stadhuis in Hengelo laten zien. De suggesties varieerden van het bouwen van een waterspeeltuin tot het twitteren over waterbesparing. Op het Youtube kanaal van MCTWET kunt u filmpjes van de leerlingen van het Montessori college bekijken.

Wethouder Janneke Oude Alink vroeg eerder dit jaar, namens Waterschap Regge en Dinkel en gemeente Hengelo, aan de leerlingen om mee te denken over de vraag: 'Hoe zorgen we ervoor dat inwoners van Hengelo zo gaan leven dat ze minder water verbruiken en het water schoner houden?'. Hiervoor moesten de scholieren zelf op onderzoek uit.



De gemeente gaat twitteren over waterbesparing

Eén van de ideeën van de leerlingen gaat een vervolg krijgen. De gemeente en het waterschap zullen in de toekomst samen met de burgers gaan twitteren over waterbesparing. Kijk voor meer informatie over WET of Scholen voor Duurzaamheid op www.waterenergietwente.nl.

Quiz 'Waterlijk eten' en korter douchen

Naast het bouwen van een waterspeeltuin en twitteren over waterbesparing, presenteerde een groepje leerlingen de quiz 'waterlijk eten'. Zij lieten zien dat er enorm veel water nodig is voor de productie van ons dagelijks eten. Voor één kopje koffie is bijvoorbeeld al 140 liter water nodig. Een besparingstip die door vrijwel alle groepjes werd genoemd was 'kortere douchen'.

Waterprojectenkaart Hengelo



Op de plattegrond ziet u aan welke beken in Hengelo op dit moment gewerkt wordt. Elk project is weergegeven door een gekleurde dikke lijn met een nummer ernaast. Het nummer correspondeert met de uitleg in de tekst. De dunnere donkerblauwe lijnen zonder nummer geven de beken weer waaraan op dit moment niet gewerkt wordt.

1 Verbetering Bomsebeek (project omvat Elsbeek, Veldwijk-Zuid, Kanaalzone, Kruising Laan Hart van Zuid, Omloopleiding, Wilderinkshoek, 't Genseler, Woolderbinnenbeek, Veldkamp, Westermaat, Berflo Beek en waterberging Westermaat)

2 Verbetering Elsbeek (terug in Driene)

3 Herinrichting Strootbeek (Industrieterrein Twentekanaal Zuid)

4 Herinrichting Berflobeek

5 Aanleggen retentievijver Gezondheidspark

6 Aanleg Balktsleiding in Hart van Zuid

7 Herinrichting van een deel van de Elsbeek (ook wel Koekoeksbeek genoemd) in Veldwijk Zuid

8 Aanleg watertorenpark en Veldbeek in Veldwijk Noord

10 Waterbergingsgebied Kristalbad

11 Aanleg wateropvanggebied Westermaat

12 Aanleg Kanaalzone

13 Ontwikkeling Tweekelo West en Boeldershoek, herinrichting van de Strootbeek en de Tweekelerbeek

Colofon

Deze nieuwsbrief is in Hengelo af te halen bij het Publieksplein in het stadhuis, het Informatiecentrum Hart van Zuid en de bibliotheek. In Almelo is de nieuwsbrief af te halen bij de publieksbalie van het waterschap Regge en Dinkel (Kooikersweg 1, Almelo). Hengel'eau, een gezamenlijke uitgave van gemeente Hengelo en waterschap Regge en Dinkel, is een digitale nieuwsbrief met een gelimiteerde geprinte oplage. Kijk op www.hengeleau.nl voor meer info.



**Samenwerken
aan water
in Hengelo**